

Inspiron 15

7000 Series

Quick Start Guide

Hurtig startguide
Pikaopas
Hurtigstart
Snabbstartguide



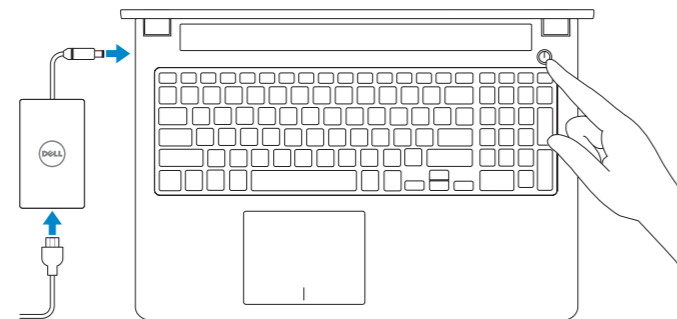
1 Connect the power adapter and press the power button

Tilslut strømadapteren og tryk på tænd/sluk-knappen

Kytke verkkolaite ja paina virtapainiketta

Slik kobler du til strømadapteren og trykker på strømknappen

Anslut strömadaptern och tryck på strömbrytaren



2 Finish operating system setup

Afslut konfiguration af operativsystem

Suorita käyttöjärjestelmän asennus loppuun

Fullfør oppsett av operativsystemet

Slutför inställningen av operativsystemet

Windows



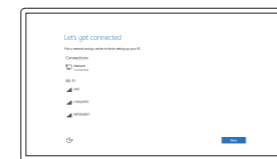
Enable Dell updates

Tillad Dell opdateringer

Ota Dell-päivitykset käyttöön

Aktiver Dell-oppdateringer

Aktivera Dell-uppdateringar



Connect to your network

Opret forbindelse til netværket

Muodosta verkkoyhteys

Koble deg til netverket ditt

Anslut till ditt nätverk

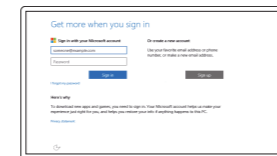
NOTE: If you are connecting to a secured wireless network, enter the password for the wireless network access when prompted.

BEMÆRK: Hvis du tilslutter til et sikret trådløst netværk, indtast adgangskoden til det trådløse netværk når du bliver bedt om det.

HUOMAUTUS: Jos muodostat yhteyttä suojattuun langattomaan verkkoon, anna langattoman verkon salasana kun sitä pyydetään.

MERK: Angi passwordet for å få tilgang til det trådløse netverket når du blir bedt om det for å få kobles til det sikrede trådløse netverket.

ANMÄRKNING: Ange lösenordet för åtkomst till det trådlösa nätverket när du blir ombedd om du ansluter till ett skyddat trådlöst nätverk.



Sign in to your Microsoft account or create a local account

Log på din Microsoft-konto eller opret en lokal konto

Kirjautu Microsoft-tilillesi tai luo paikallinen tili

Logg inn på Microsoft-kontoen din eller opprett en lokal konto

Logga in till ditt Microsoft-konto eller skapa ett lokalt konto

Ubuntu

Follow the instructions on the screen to finish setup.

Følg instruksioneerne på skærmen for at afslutte opsætning.

Suorita asennus loppuun noudattamalla näytön ohjeita.

Følg instruksene i skjermen for å gjøre ferdig oppsettet.

Slutför inställningen genom att följa anvisningarna på skärmen.

Create recovery media for Windows

Opret genoprettelsesmedie for Windows

Luo Windowsin palautuslevy

Opprett gjenoppretingsmedie for Windows

Skapa återställningsmedia för Windows

In Windows search, type **Recovery**, click **Create a recovery media**, and follow the instructions on the screen.

I Windows-søgning, skriv **Genoprettelse**, klikk på **Opret et genoprettelsesmedie**, og følg instruksioneerne på skærmen.

Kirjoita Windowsin hakuun **Palautus**, napsauta **Luo palautuslevy** ja noudata näytön ohjeita.

Skriv **Gjenoppretting** i Windows-søket, klikk på **Opprett gjenoppretingsmedie**, og følg instruksjonene på skjermen.

Utgå från Windows Search och skriv in **Återställning**, klicka på **Skapa återställningsmedia** och följ anvisningarna på skärmen.

Locate Dell apps in Windows

Find Dell-apps in Windows | Paikanna Dell-sovellukset Windowsista

Finn Dell-appene i Windows | Hitta Dell-appar i Windows



Register your computer

Registrer computeren | Rekisteröi tietokone

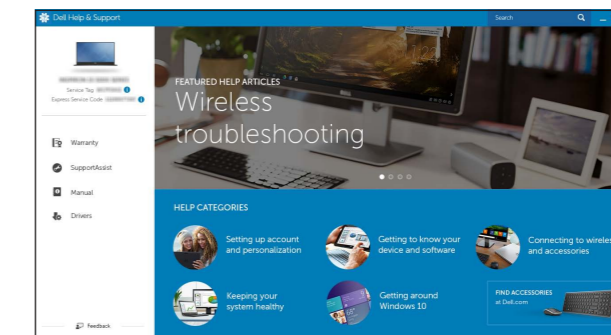
Registrer datamaskinen din | Registrera din dator



Dell Help & Support

Dells Hjælp og Support | Dellin ohje ja tuki

Dell hjelp og støtte | Dell hjälp och support



SupportAssist Check and update your computer

Tjek og opdater din computer

Tarkista ja päivitä tietokoneesi

Kontroller og oppdater datamaskinen

Kontrollera och uppdatera din dator

Product support and manuals

Produktsupport og manualer

Tuotetuki ja käyttöoppaat

Produkstøtte og håndbøker

Produktsupport och handböcker

Contact Dell

Kontakt Dell | Dellin yhteystiedot

Kontakt Dell | Kontakta Dell

Regulatory and safety

Lovgivningsmæssigt og sikkerhed

Säädöstenmukaisuus ja turvallisuus

Lovpågagte forhold og sikkerhet

Reglering och säkerhet

Regulatory model

Regulatorisk model | Säädösten mukainen malli

Regulerende modell | Regleringsmodell

Regulatory type

Regulatorisk type | Säädösten mukainen tyyppi

Regulerende type | Regleringstyp

Computer model

Computermodell | Tietokoneen malli

Datamaskinmodell | Datormodell

Dell.com/support

Dell.com/support/manuals

Dell.com/support/windows

Dell.com/support/linux

Dell.com/contactdell

Dell.com/contactdell

Dell.com/contactdell

Dell.com/contactdell

Dell.com/contactdell

Dell.com/contactdell

Dell.com/contactdell

Dell.com/contactdell

Dell.com/contactdell

Dell.com/contactdell

Dell.com/contactdell

Dell.com/contactdell

Dell.com/contactdell

Dell.com/contactdell

Dell.com/contactdell

Dell.com/contactdell

Dell.com/contactdell

Dell.com/contactdell

Dell.com/contactdell

Dell.com/contactdell

Dell.com/contactdell

Dell.com/contactdell

Dell.com/contactdell

Dell.com/contactdell

Dell.com/contactdell

Dell.com/contactdell

Dell.com/contactdell

Dell.com/contactdell

Dell.com/contactdell

Dell.com/contactdell

Dell.com/contactdell

Dell.com/contactdell

Dell.com/contactdell

© 2015 Dell Inc.

© 2015 Microsoft Corporation.

© 2015 Canonical Ltd.



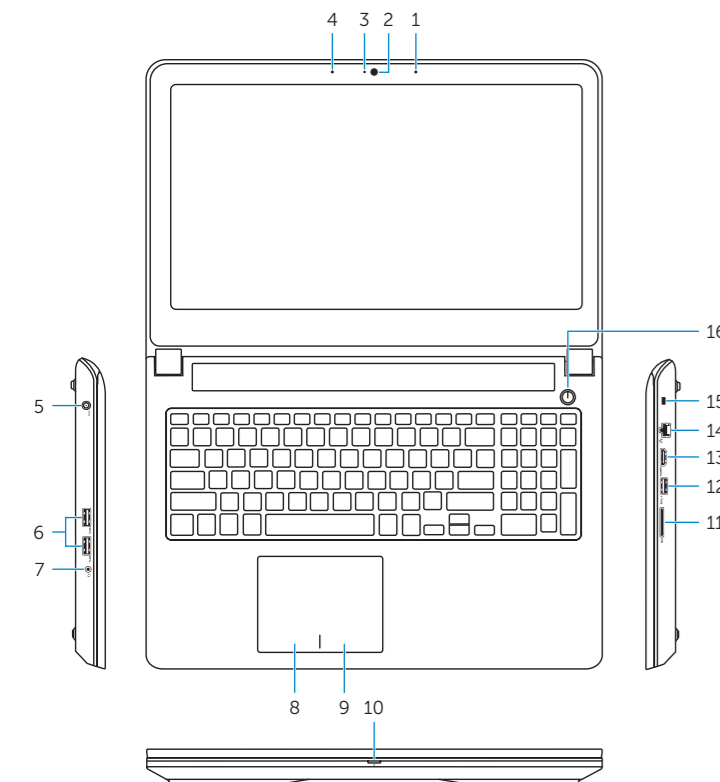
OTNHXWA00

Printed in China.

2015-08

Features

Funktioner | Ominaisuudet | Funksjoner | Funktionen



1. Right microphone
2. Camera
3. Camera-status light
4. Left microphone
5. Power-adaptor port
6. USB 3.0 ports (2)
7. Headset port
8. Left-click area
9. Right-click area
10. Power and battery-status light

11. Media-card reader
12. USB 3.0 port with PowerShare
13. HDMI port
14. Network port
15. Security-cable slot
16. Power button
17. Service Tag label

1. Højre mikrofoner
2. Kamera
3. Kamerastatusindikator
4. Venstre mikrofon
5. Port til strømadapter
6. USB 3.0-porte (2)
7. Headset-port
8. Område til venstreklik
9. Område til højreklik

10. Statusindikator for strøm og batteri
11. Mediekortlæser
12. USB 3.0-port med PowerShare
13. HDMI-port
14. Netværksport
15. Sikkerhedskabelslot
16. Tænd/sluk-knap
17. Servicemærke

1. Oikeat mikrofonit
2. Kamera
3. Kameran tilan merkkivalo
4. Vasen mikrofoni
5. Verkkolaiteportti
6. USB 3.0 -portit (2)
7. Kuulokeliitäntä
8. Vasemman napsautuksen alue
9. Oikean napsautuksen alue
10. Virran ja akun tilan merkkivalo

11. Muistikortinlukija
12. USB 3.0 -portti jossa PowerShare
13. HDMI-portti
14. Verkkoportti
15. Suojakaapelin paikka
16. Virtapainike
17. Huoltomerkkitarra

1. Høyre mikrofoner
2. Kamera
3. Statuslys for kamera
4. Venstre mikrofon
5. Kontakt for strømforsyning
6. USB 3.0-porter (2)
7. Hodetelefonport
8. Venstreklikk-område
9. Høyreklikk-område

1. Mikrofoner till höger
2. Kamera
3. Kamerastatuslampa
4. Vänster mikrofon
5. Näadapterport
6. USB 3.0-portar (2)
7. Hörlursport
8. Område för vänsterklick
9. Område för högerklick
10. Statuslampa för ström och batteri

10. Strøm- og batteristatuslampe
11. Mediekortleser
12. USB 3.0-kontakt med PowerShare
13. HDMI-port
14. Netværksport
15. Spor for sikkerhetskabel
16. Strømknapp
17. Servicemerke

11. Mediakortläsare
12. USB 3.0-port med PowerShare
13. HDMI-port
14. Nätnetsport
15. Plats för kabellås
16. Strömbrytare
17. Etikett med servicenummer

Shortcut keys

Genvejstaster | Pikavalintanäppäimet

Snarveistaster | Kortkommandon

- | | |
|--|---|
| | Mute audio
Slå lyd fra Mykistä ääni
Demp lyden Stäng av ljud |
| | Decrease volume
Formindsk lydstyrke Vähennä äänenvoimakkuutta
Reduser lyden Minska volymen |
| | Increase volume
Forøg lydstyrke Lisää äänenvoimakkuutta
Øk lyden Öka volymen |
| | Play previous track/chapter
Afspil forrige nummer/kapitel Toista edellinen raita tai luku
Spill forrige spor/kapittel Spela upp föregående spår/kapitel |
| | Play/Pause
Afspil/Afbryd midlertidigt Toista/tauko
Spill/pause Spela upp/pausa |
| | Play next track/chapter
Afspil næste nummer/kapitel Toista seuraava raita tai luku
Spill neste spor/kapittel Spela upp nästa spår/kapitel |
| | Switch to external display
Skift til ekstern skærm Siirry ulkoiseen näyttöön
Bytt til ekstern skjerm Växla till extern bildskärm |
| | Search
Søg Haku
Søk Sök |
| | Toggle keyboard backlight
Skift mellem tastaturets baggrundslys
Vaihda näppäimistön taustavalon tila
Slå bakgrunnsbelysningen på tastaturet av og på
Växla tangentbordets bakgrunnsbelysning |

- | | |
|--|--|
| | Decrease brightness
Formindsk lysstyrke Vähennä kirkkautta
Demp lysstyrken Minska ljusstyrkan |
|--|--|

- | | |
|--|---|
| | Increase brightness
Forøg lysstyrke Lisää kirkkautta
Øk lysstyrken Öka ljusstyrkan |
|--|---|

- | | |
|--|--|
| | Turn off/on wireless
Slå trådløst fra/til
Kytke langaton yhteys pois/päälle
Slå av/på trådløs tilkobling |
|--|--|

- | | |
|--|--|
| | Toggle Fn-key lock
Tænder/slukker for Fn-tastlås
Vaihda Fn--näppäinlukituksen asentoa
Veksle Fn-låsen
Växla Fn-tangentlås |
|--|--|

NOTE: For more information, see [Specifications at Dell.com/support](https://www.dell.com/support).

BEMÆRK: For yderligere oplysninger, se [Specifikationer på Dell.com/support](https://www.dell.com/support).

HUOMAUTUS: Lisätietoja on kohdassa [Tekniset tiedot](https://www.dell.com/support) sivulla [Dell.com/support](https://www.dell.com/support).

MERK: Se [Spesifikasjoner på Dell.com/support](https://www.dell.com/support) for å finne ytterligere informasjon.

ANMÄRKNING: Gå till [Specifikationer på Dell.com/support](https://www.dell.com/support) för mer information.